

EINE ROTE TOMATE

Collega il disegno dell'ortaggio con il nome corrispondente e abbina il colore

KOPFKOHL

KAROTTE

ZICHORIE

PAPRIKA

EIERPFLANZE

KÜRBIS

SPINAT

TOMATE

KARTOFFEL

ROT

WEISS

GRÜN

GELB

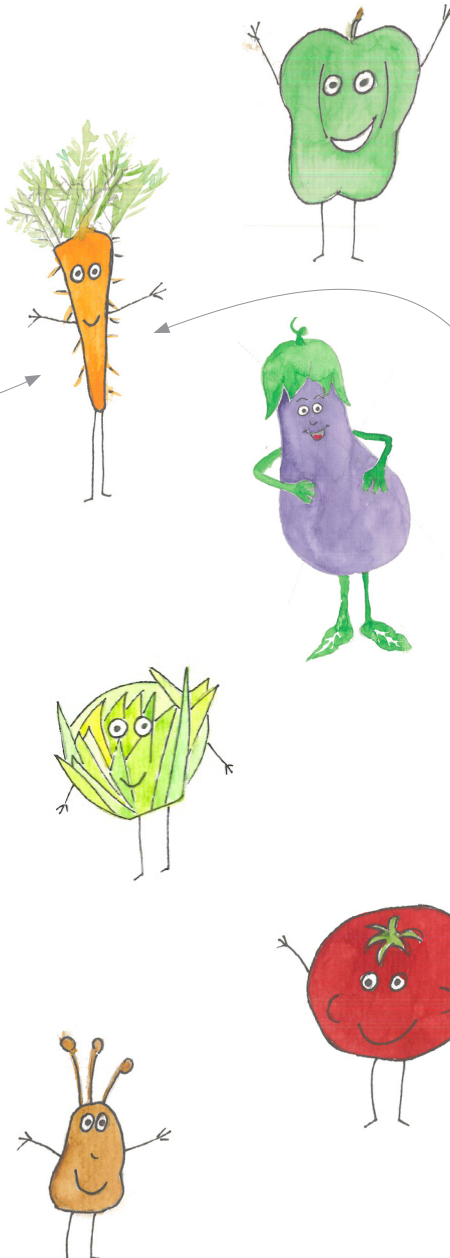
ORANGE

VIOLETT

BLAU

SCHWARZ

BRAUN



MI CHIAMO _____

SPEDISCI IL TUO LAVORO A MASSIMINO (ortodeibambini@gmail.com) CHE LO PUBBLICHERÀ SUL SITO

www.morenacarli.com